

# GOING DEEPER: ASSESSMENT DATA FOR IMPROVING LEARNING

深耕細作：善用電子評估數據提升學習效能

SIMON LEUNG 梁利益

JOCKEY CLUB TI-I COLLEGE

賽馬會體藝中學



# Online Question Bank

 網上試題學習平台  
Online Question Bank


主頁

關於服務 ▼

訂購及使用 ▼

消息與活動 ▼

785

A A A 

## 主頁



全面提升「網上試題學習平台」體驗  
優化版9月2日正式啟用 **New**

為進一步提升用戶體驗，「網上試題學習平台」



優惠價訂購2019/20「網上試題學習平台」

登入平台



啟動平台



# OQB特色

- 方便、快捷、操作簡易
- 模式多元化（測驗、練習、溫習）
- 儲存多年數據，方便追蹤
- 尋找不同深淺程度的題目
- 了解學生強、弱項及學習難點
- 調適教學及進行回饋

# OQB好處

- 節省時間
- 成績報告提供大量信息
- 針對不同能力/程度的學生
- 學生可根據個人學習目標，  
自訂課業
- 促進自主學習

# OQB的運用-專家分享

經驗分享

各界評語



## 學與教博覽2018 - 智用電子評估·提升學習效能

凌子陽老師  
聖芳濟書院

學校代表分享透過不同的電子評估平台及資源，提升學與教效能，以及學習數據對課程編排的重要性。



## 學與教博覽2017 數據的啟迪：學習導向、促進學習的電子評估

賴嘉成老師 及 陳健榮老師  
聖文德書院

學校代表將分享透過豐富的資源庫，讓教師掌握學生整體及個人學習進度，從而作出及時的回饋與跟進，並調整教學策略，提升學與教效能。同



## 學與教博覽2016一數據啟示：評估提升學習成效

余建文老師  
馬鞍山聖若瑟中學

是次邀請了馬鞍山聖若瑟中學的老師，分享他在校內如何運用網上試題學習平台推行促進學習的評估，為學

# 校內學生的成績分佈及各課題的答對率

列表選項 ^

下載

搜尋

選擇可分類的

搜尋關鍵字

排序

1F

顯示  班級  班號  學生姓名  排名  作答時間  答對題數  總分(%)  資訊處理及演示  
 電腦系統及建網  互聯網及其應用  基本程序編寫概念  電腦與資訊科技對社會的影響

答對題數	總分(%)	資訊處理及演示	互聯網及其應用	基本程序編寫概念	電腦與資訊科技對社...
38/40	95	88	100	100	100
29/40	72.5	88	43	25	100
29/40	72.5	69	57	75	86
27/40	67.5	63	71	75	86
27/40	67.5	63	71	100	43
23/40	57.5	50	57	50	71
17/40	42.5	38	57	0	29
13/40	32.5	31	29	50	14
12/40	30	31	43	25	14
8/40	20	25	0	0	43

- 介面清晰
- 操作簡易
- 方便瀏覽
- 查閱學生學習進度

# 記錄學生使用量、平均分

- 數據儲存
- 掌握學生學習進程

ID	Class	Class No.	Student Name	Average Score%	No. of Papers
1	S5A	11		39	34
4	S5C	16		39.1	55
5	S5C	14		67.9	40
7	S5C	20		46.6	33
8	S5C	4		51.7	40
3	S5D	7		65.9	31
6	S5D	10		49.8	45
9	S5E	8		67.4	29
10	S5E	9		60.5	35
2	S5F	17		70.9	41

# 貫徹深耕細作

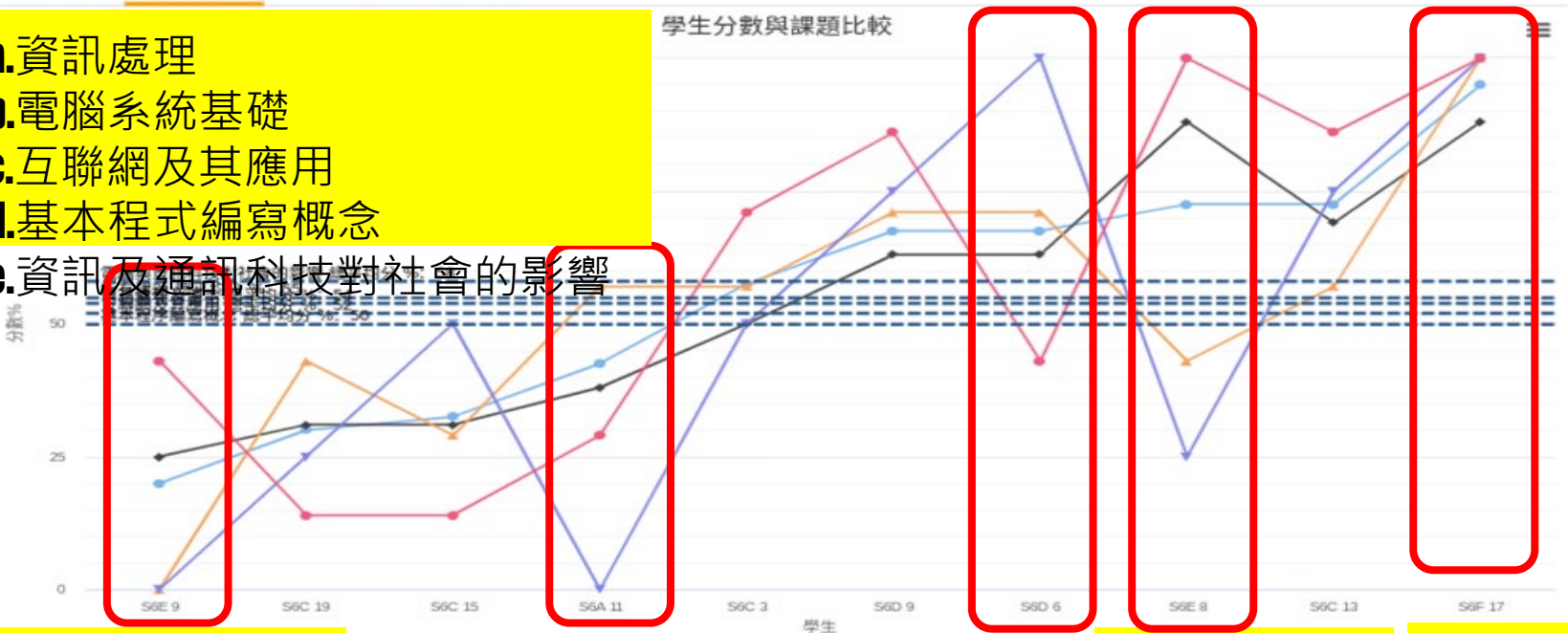
恆生指數？

數據背後的  
意義

綜合分析 課題分析 程度分析 試題分析

- a. 資訊處理
- b. 電腦系統基礎
- c. 互聯網及其應用
- d. 基本程式編寫概念
- e. 資訊及通訊科技對社會的影響

學生分數與課題比較



這名學生在e 課題表現相對較好

這名學生未能掌握d 課題

這名學生在e 課題最弱

這名學生在c 課題和d最弱

建議這名學生訂立更高目標



# 答案錯誤分析

- 分析學生**錯誤**答案選項
- 辨識學生的**學習**難點
- 梳理學生的**學習**弱項
- **深化**和**聚焦**學與教
- **釐清**課題的**概念**、**難點**
- **貫徹****深耕****細作**

- 數據能能量度學生的弱項
- 如何**跟進**、**回饋**、**協助**學生
- 需要**教師專業判斷**、分析、說明和指導
- 溫度計能能量度體溫，醫治需要醫生的診治
- 學生的病因、處方，需要**教師專業判斷**

# 例子說明

Which of the following items can be included in a portable document format (PDF) file?

- (1) Hyperlinks
- (2) Photos
- (3) Formatted text

A  (1) and (2) only

B  (1) and (3) only

C  (2) and (3) only

D  (1), (2) and (3)

班級	班號	排名	總分(%)	選擇
S6E	17	1	100	D
S6E	25	2	82.5	C
S6B	31	3	65	C
S6E	7	4	60	C

- 從**錯誤答案分析**學生的**學習難點**
- **跟進**學習的混淆點
- **闡釋**和**釐清**概念

大多數學生選擇錯誤的答案 **C**.

**They don't know hyperlinks can be included in PDF file.**

# 例子說明

2016

Peter uses a word processor to produce the rundown of a music performance, as shown below:

Name	Instrument	Time
Yvonne	Piano	2:00 pm
Alan	Violin	2:20 pm
Nelson	Flute	2:40 pm
Sammy	Oboe	3:00 pm

Which of the following can help Peter produce the rundown?

- (1) Set tab stops.
- (2) Set columns.
- (3) Insert a table.

深耕細作：  
闡釋和說明

Students do not know that Columns and Table can produce the same result in this situation.

- A  (1) and (2) only
- B  (1) and (3) only
- C  (2) and (3) only
- D  (1), (2) and (3)

班級	班號	排名	總分(%)	選擇
S6E	17	1	100	D
S6E	25	2	82.5	A
S6B	31	3	65	A
S6E	7	4	60	B

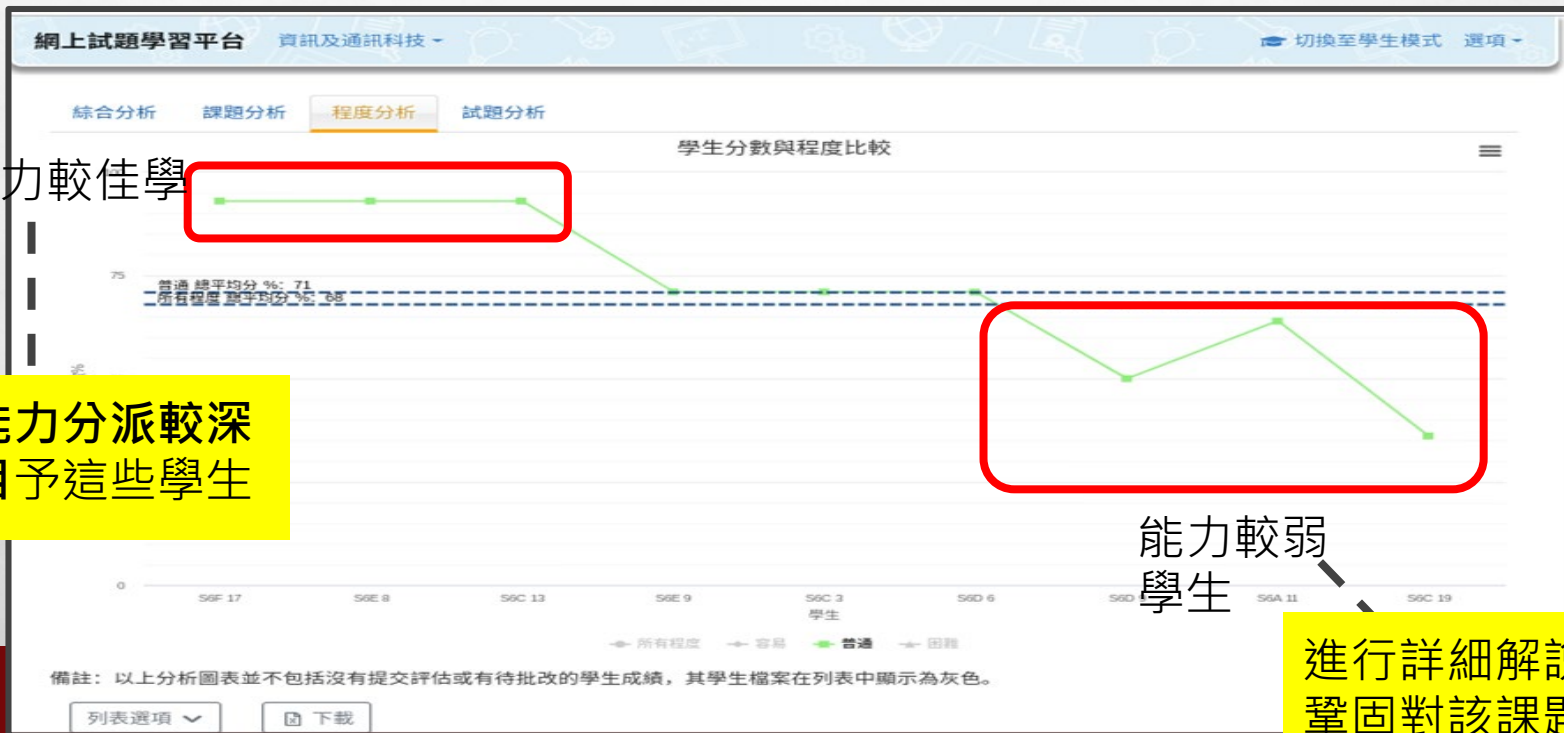
## 💡 解題

The majority of the candidates understood the use of 'set columns' and 'insert a table'. Only about a third of the candidates were familiar with 'tab stops'.

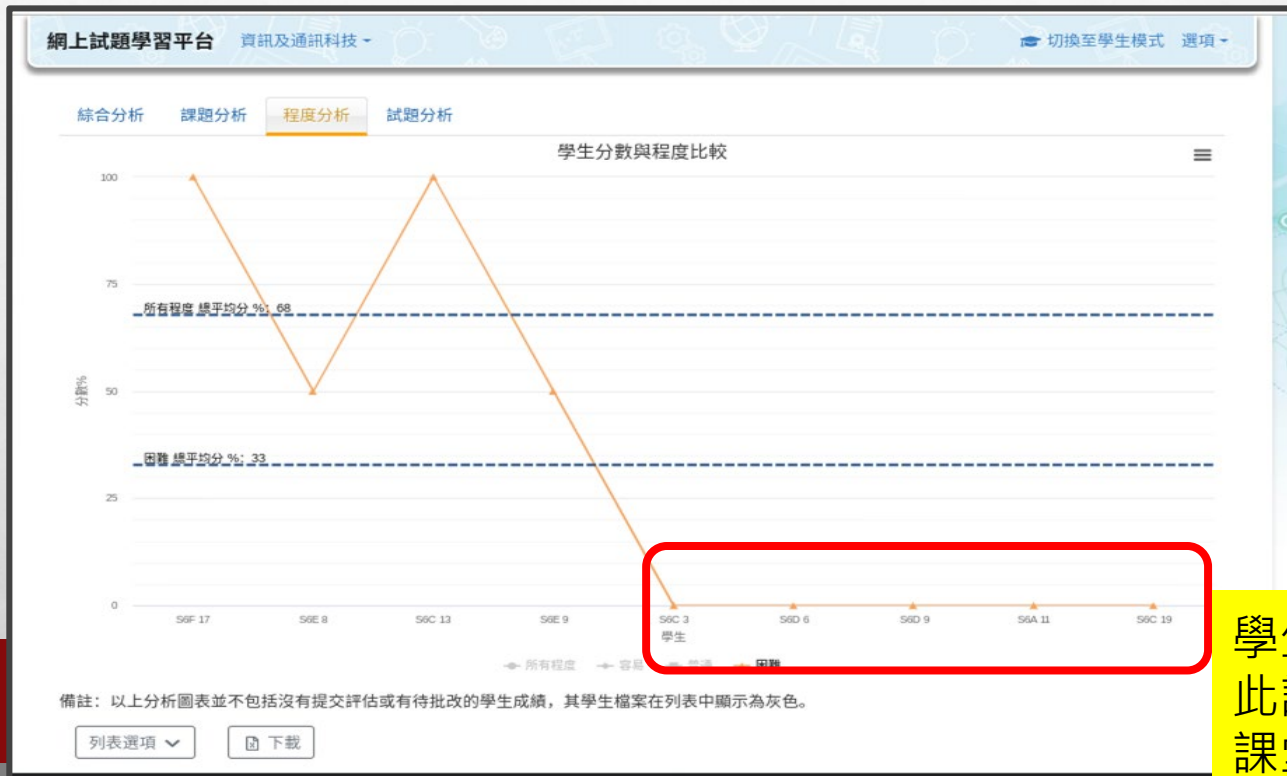
# 淺易程度題目（特定課題）



# 一般程度題目（特定課題）



# 困難程度題目（特定課題）



學生普遍表現欠佳

學生未能掌握此課題，需在課堂加以跟進和說明

# 困難程度題目（特定課題）

試題 5 / 30



試題資料

Which of the following statements about the fetch-decode-execute cycle in a CPU is correct?

- A  Registers are used in the cycle.
- B  The cycle is an assembly language program.
- C  The sequence of the instructions in the cycle mainly depends on the CPU clock rate.
- D  The cycle is mainly used to perform arithmetic operations.

## 學生表現低於全港水平

- 反思和檢討教學成效
- 調適教學
- 改善教學設計
- 作出適切回饋

# 有哪個單元要特別加強？

答對題數	總分(%)	資訊處理及演示	互聯網及其應用	基本程序編寫概念	電腦與資訊科技對社...
8/40	20	25	0	0	43
12/40	30	31	43	25	14
13/40	32.5	31	29	50	14
17/40	42.5	38	57	0	29
23/40	57.5	50	57	50	71
27/40	67.5	63	71	75	86
27/40	67.5	63	71	100	43
29/40	72.5	88	43	25	100
29/40	72.5	69	57	75	86
38/40	95	88	100	100	100

1 - 10 項, 共 10 項。 每頁行數: 100 前往頁: << < 1 > >>



評估題號	學生答對率	考評局合格率	作者	試題套件	年份	題號	課題	程度	類型
4	40	42	考評局	考評局資訊及通訊科技歷屆公開試試題 (會考及文憑試)	2015	13	電腦系統及建網	容易	選擇題

Which of the following components in a Central Processing Unit (CPU) fetches an instruction from the main memory?

- A  Arithmetic and Logic Unit (ALU)
- B  Memory Address Register (MAR)
- C  Program Counter (PC)
- D  Control Unit (CU)

作者 考評局  
程度 容易  
課題 電腦系統及建網  
備註 2015 No.13

有哪個概念要特別加強?

### 💡 解題

Candidates were not familiar with the fetch-decode-execute cycle and CPU components.

評估題號	學生答對率	考評局合格率	作者	試題套件	年份	題號	課題	程度	類型
22	90	76	考評局	考評局資訊及通訊科技歷屆公開試試題 (會考及文憑試)	2015	7	電腦系統及建網	容易	選擇題

In a law firm, the lawyers need to read many archive documents every day. The firm plans to scan and store its archive documents as digital images so that the lawyers can use computers to search and view the documents.

The law firm uses optical character recognition (OCR) technology to convert digital images into document files. Which of the following attributes can highly affect the accuracy of the conversion during the scanning process?

- A  DPI (dots per inch) resolution
- B  Colour depth
- C  File format
- D  Image size

哪些是本班掌握得較好的單元？

## 個別學生是否需要額外輔導？

班級	排名	總分(%)	選擇
S6F	1	90	B
S6E	2	86.7	D
S6C	3	83.3	C
S6E	4	76.7	D
S6C	5	70	C
S6D	6	70	B
S6D	7	50	D
S6A	8	46.7	B
S6C	9	43.3	D
S6C	0	0	D

1 - 10 項，共 10 項。

每頁行數：

100 ▾

前往頁：

«

<

1

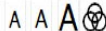
>

»

# 總結：深耕細作

## 最新動態

17



### 全面提升「網上試題學習平台」體驗 優化版9月2日正式啟用

為進一步提升用戶體驗，「網上試題學習平台」優化版已於2019年9月2日

(一) 正式啟用。



### 優惠訂購2019/20「網上試題學習平台」

「網上試題學習平台」踏入十週年，現推出學校訂購一年或跨學年「組合」或「個別科目」服務折扣優惠。學校更可以特別優惠價訂購數學科服務。



### 逾2,500條免費練習題

由出版社、機構、學校教師等提供。請立即以教城教師及學生帳戶登入平台使用！

- 透過數據
- 成績報告提供大量信息
- 後續學習應如何安排？

**Thank You!**

# MINI-WORKSHOP

## OQB 「網上試題學習平台」

- 快速備課
- 考考身手

[HTTPS://WWW.HKEDCITY.NET/QUESTIONBANK/](https://www.hkedcity.net/questionbank/)



# STUDENT PERFORMANCE

2019年香港中學文憑試試題現已上載！請查閱以裝備自己，強化相關學習領域。



教師戶口 27 | English | 家

網上試題學習平台

資訊及通訊科技 ▾

切換至學生模式 選項 ▾

檢視評估及報告

我的評估

選擇報告 ▾

新增評估

篩選 ▾

科目：資訊及通訊科技 年份：2019 - 2020 排序：結束時間 - 倒序

ICT\_S6A\_LTE20191212 / 自己

測驗 進行中

提交人數：24 / 45

開始時間：2019-12-04 17:47

結束時間：2019-12-13 00:00

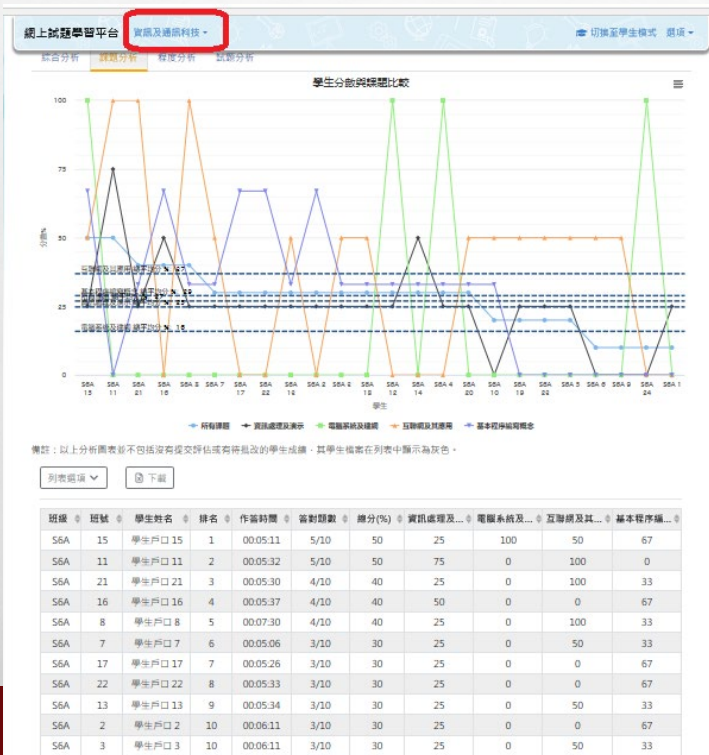
更改結束時間

回收

報告

分享 ▾

# FIND OUT WEAK SPOTS?



網上試題學習平台 資訊及通訊科技

綜合分析 課程分析 程度分析 試題分析

列表選項 下載

評估題號	學生答對率	考評局合格率	作者	試題條件	年份	題號	課題	程度	類型
1	45	77	考評局	考評局資訊及通訊科技歷屆公開試試題 (會考及文憑試)	2009	20	互聯網及其應用	容易	選擇題
2	20	44	考評局	考評局資訊及通訊科技歷屆公開試試題 (會考及文憑試)	2008	35	基本程序編寫概念	普通	選擇題
3	16	38	考評局	考評局資訊及通訊科技歷屆公開試試題 (會考及文憑試)	2019	19	電腦系統及建網	困難	選擇題
4	25	25	考評局	考評局資訊及通訊科技歷屆公開試試題 (會考及文憑試)	2012	7	資訊處理及演示	困難	選擇題
5	29	73	考評局	考評局資訊及通訊科技歷屆公開試試題 (會考及文憑試)	2005	18	互聯網及其應用	容易	選擇題
6	37	69	考評局	考評局資訊及通訊科技歷屆公開試試題 (會考及文憑試)	2014	33	基本程序編寫概念	困難	選擇題
7	25	91	考評局	考評局資訊及通訊科技歷屆公開試試題 (會考及文憑試)	2017	13	資訊處理及演示	普通	選擇題
8	20	23	考評局	考評局資訊及通訊科技歷屆公開試試題 (會考及文憑試)	2015	2	資訊處理及演示	困難	選擇題
9	29	59	考評局	考評局資訊及通訊科技歷屆公開試試題 (會考及文憑試)	2007	26	基本程序編寫概念	普通	選擇題
10	29	47	考評局	考評局資訊及通訊科技歷屆公開試試題 (會考及文憑試)	2010	8	資訊處理及演示	困難	選擇題

1 - 10 項，共 10 項，每頁行數： 前往頁：

100 < < 1 > >